

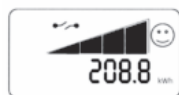
Questions pratiques

● Vous avez fait une erreur de saisie.



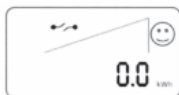
Que faire ? : Vérifier le numéro de compteur inscrit sur le ticket.
L'affichage normal reviendra 10 secondes après la saisie.

● Vous avez dépassé votre puissance souscrite.



Que faire ? : Débrancher certains appareils
et votre compteur redémarrera normalement.

● Vous n'avez plus de crédit.



Que faire ? : Se rendre dans un point de vente
pour acheter une recharge.

● Incident sur compteur.



Que faire ? : Appeler EDT Dépannage.

Le tarif de votre électricité est déterminé par rapport à la puissance que vous souscrivez.
E fa'aotihia te tāřifa o tā 'outou uira ia au i te puai o te uira o ta 'outou i ani.

En cas de dysfonctionnement,
veuillez contacter
EDT INFOS CONSEILS-Tél. : 40 86 77 86
EDT Dépannage-Tél. : 40 54 32 10

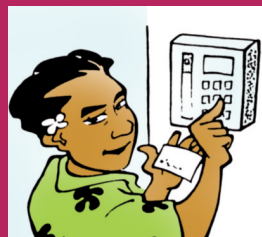
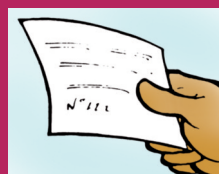
Mori, le compteur à pré-paiement



"Vatea, qu'est ce qui te rend si joyeux ?"

"Depuis qu'on m'a installé Mori, le nouveau compteur à pré-paiement, ma vie a changé."

"Je vais acheter moi-même mes tickets d'énergie chez mon vendeur agréé le plus proche."



"Pour réapprovisionner Mori et ne pas manquer d'électricité, je dois juste saisir les 20 chiffres du code du ticket que j'ai acheté."

"Pour m'aider à contrôler ma consommation, Mori me prévient grâce à son témoin lumineux. Lorsqu'il clignote vite, je sais que je consomme beaucoup."



"Avec Mori, c'est super, plus de facture, plus de tracas, je maîtrise enfin ma consommation d'électricité."

Service disponible uniquement sur certaines îles ; pour plus de renseignements veuillez contacter

EDT
ENGIE

EDT INFOS CONSEILS
Facebook : EDT ENGIE

Tél. : 40 86 77 86 - Fax : 40 83 12 97
Votre agence en ligne : agence.edt.pf

EDT
ENGIE

Mori, le compteur à pré-paiement

Guide d'utilisation



Le compteur à pré-paiement est un compteur de la dernière technologie !

Pourquoi Mori vous intéresse ? Parce que grâce à ce système :

- > vous pouvez **économiser et contrôler** votre consommation d'électricité,
- > vous êtes libre de décider **quand et combien** de kWh d'énergie vous souhaitez acheter,
- > vous êtes **totalelement maître de votre consommation** d'électricité.

Que faire lorsque votre compteur a été installé ?

Rendez vous chez le vendeur agréé le plus proche muni de :

- votre N° de compteur,
- ou de votre carte d'identification client, pour acheter un ticket de crédit du montant de votre choix.

À quoi ressemble votre ticket ?



Comment saisir le code ?



Saisir les 20 chiffres indiqués sur votre ticket sur le clavier de votre compteur. Au fur et à mesure de la saisie, les chiffres apparaîtront sur l'écran. Si vous avez mal saisi votre code : tapez la touche "←" pour effacer les numéros à annuler et recommencez.

Comment vérifier que vous avez bien saisi votre code ?

Après avoir rentré les 20 chiffres du code inscrit sur votre ticket, votre compteur effectuera la vérification automatiquement. Si la saisie a été bien effectuée, le nombre de kWh que vous avez acheté apparaîtra. Puis, après quelques secondes, le crédit total restant de votre compteur s'affichera. **Vous pouvez maintenant utiliser votre électricité.**

Saisie correcte

Nombre de kWh que vous avez acheté



Comment contrôler votre consommation ?



Le clignotement de l'icône vous permettra de contrôler votre rythme de consommation d'énergie. Si le témoin lumineux clignote très vite, cela signifie que vous utilisez plusieurs appareils en même

temps. Il faut veiller à répartir vos appareils électriques afin d'éviter un dépassement de votre puissance souscrite et un déclenchement de votre compteur.

Quand recharger votre compteur ?

Quand le niveau de crédit se situe **en dessous de 25 kWh**, une alarme vous avertit de ne pas oublier d'acheter un nouveau ticket d'unités. Pour éteindre votre alarme, tapez la touche "1".



Nombre de kWh restant à consommer

ATTENTION :

Si votre crédit d'électricité est épuisé (0), votre compteur se déclenche automatiquement.

Pour avoir à nouveau de l'électricité, il suffit de vous rendre chez votre vendeur agréé le plus proche. Vous achetez un nouveau ticket et vous rechargez votre compteur (reprenre étape 1 à 5).